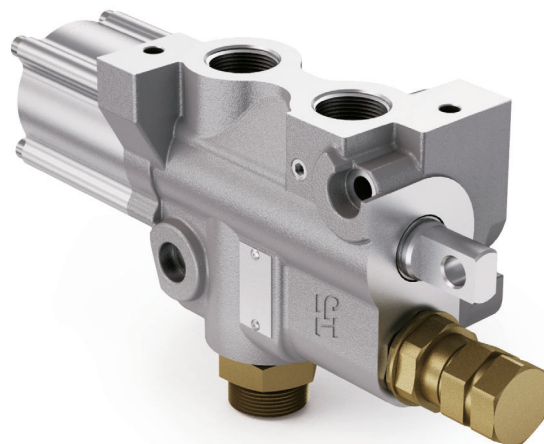
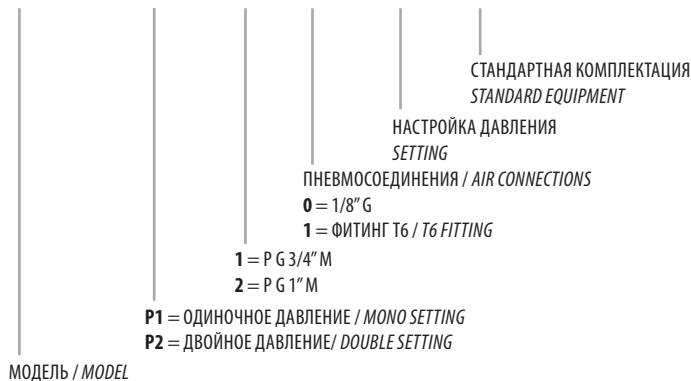


DM 240

СТАНДАРТНАЯ УСТАНОВКА
STANDARD MOUNTING

КОД ЗАКАЗА / ORDERING CODE

D240 XX X X 19 2



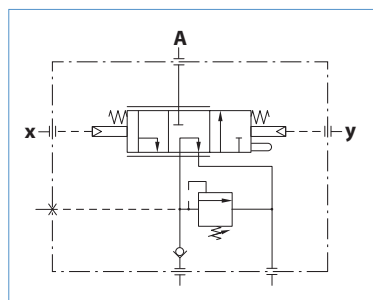
8

ТЕХНИЧЕСКИЕ ХАРАКТЕРИСТИКИ / TECHNICAL SPECIFICATIONS

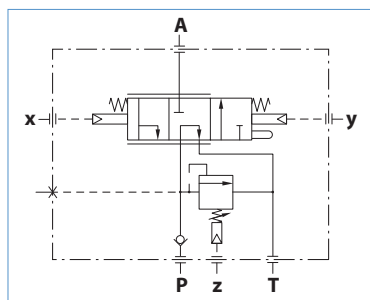
Номинальная производительность Flow rate	160 - 240 л/мин l/min	Температура масла °C (t) Fluid temperature °C (t)	-25° + 80°C
Максимальное рабочее давление Max working pressure	350 бар/bar	Оптимальный диапазон вязкости Viscosity range	12-100 сСт/cSt
Максимальное пиковое давление (<0.1 s) Max peak pressure	400 бар/bar	Фильтрация / Filtering ISO 4406 βx=75	20/17 25 μm
Максимальное давление на Т T port max pressure	5 бар/bar	Вес Weight	8 кг/kg
Максимальное пневматическое давление Max pneumatic pressure	4.5 - 12 бар/bar	Минеральное масло Mineral oil	ISO VG 46

- Гидрораспределитель с пневматическим управлением и тремя портами (насос, цилиндр, бак):
 - Нейтральная позиция – насос работает на бак, линия на гидроцилиндр закрыта.
 - Позиция подъёма с подачей РЖ на цилиндр.
 - Позиция опускания
- Пропорциональное опускание с использованием специального пневмоуправления
- Предохранительный клапан с настройкой до 350 Бар
- Встроенный обратный клапан.

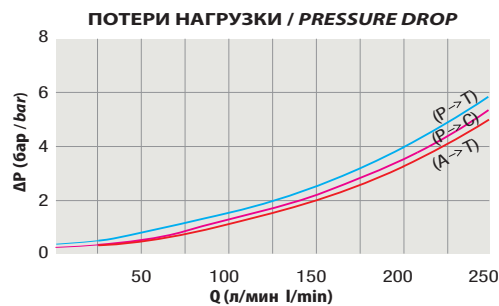
- Three way (pump, cylinder, tank) air operated control valve
Three positions:
 - Hold.
 - Tipping.
 - Lowering.
- Variable descent speed with suitable air control.
- Relief valve setting up to 350 bar on port "P".
- Built-in check valve.



мод. / mod. DM 240 P1

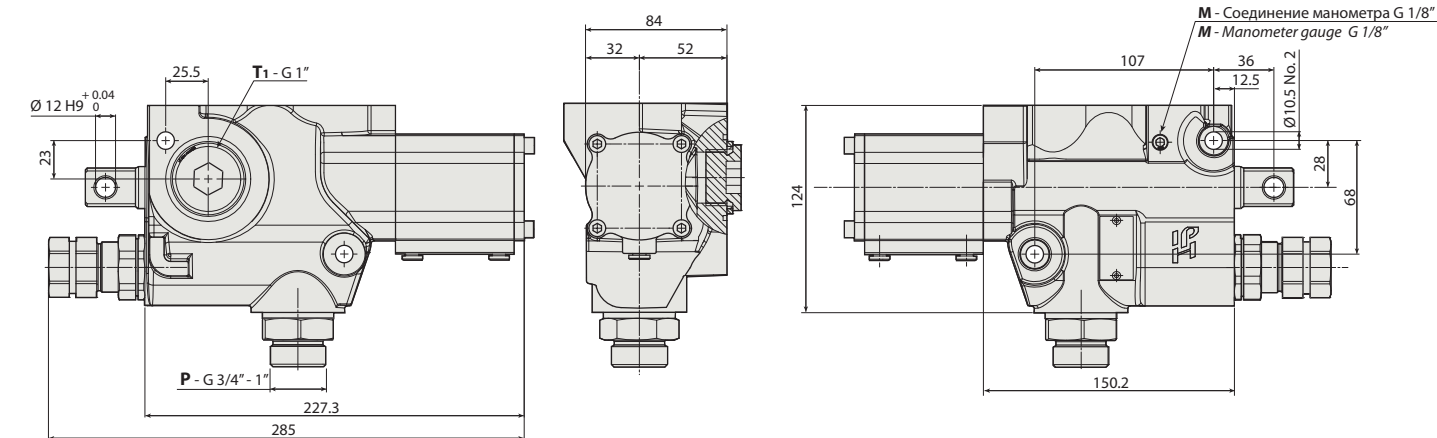


мод. / mod. DM 240 P2

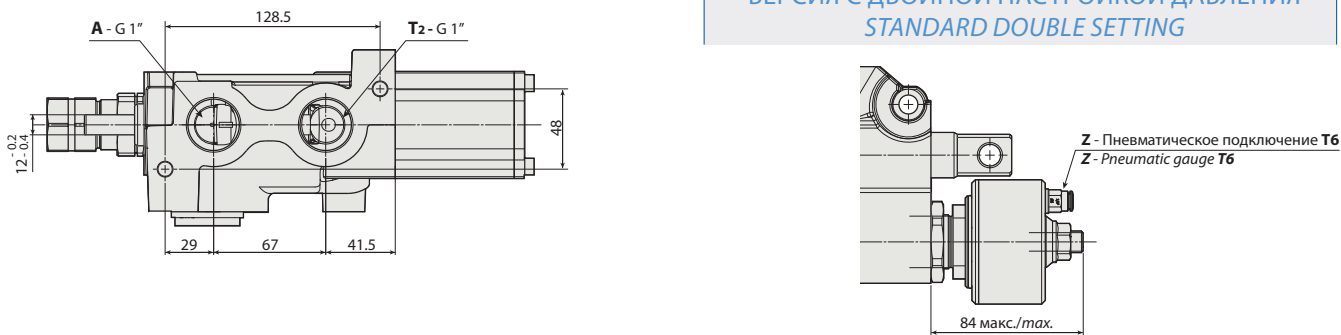


ИСПЫТАНО С ЖИДКОСТЬЮ ПО ISO VG 46 ПРИ ΔT 50°C (ν = 30 сСт)
THE ABOVE SPECIFICATIONS REFER TO OIL TYPE ISO VG 46 AT 50° C (ν=30 cSt)

ВЕРСИЯ С ОДИНОЧНОЙ НАСТРОЙКОЙ ДАВЛЕНИЯ / VERSION MONO SETTING



ВЕРСИЯ С ДВОЙНОЙ НАСТРОЙКОЙ ДАВЛЕНИЯ
STANDARD DOUBLE SETTING




8

КОМПЛЕКТ КРЕПЛЕНИЯ К БАКУ / TANK MOUNTING KIT

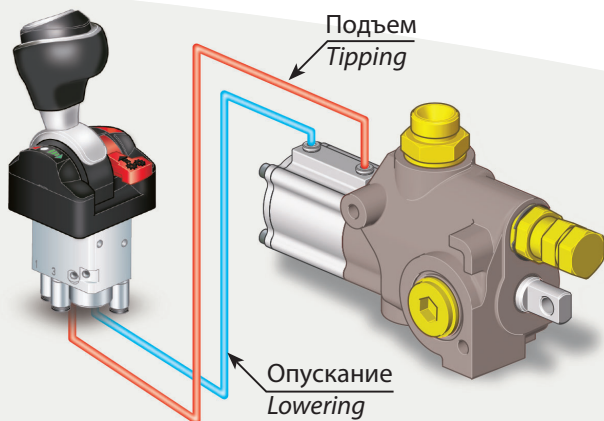


РЕЛЕ ДАВЛЕНИЯ (ПО ЗАПРОСУ) / UPON REQUEST PRESSURE SWITCH

	Момент затяжки 30 ± 5 Нм / Tightening torque: 30 ± 5 Nm
Реле давления на 3 бара для рабочего давления < 160 бар Pressure switch at 3 bar for working pressure < 160 bar	КОД / CODE 501PRS163A1
Реле давления на 7 бар для рабочего давления > 160 бар Pressure switch at 7 bar for working pressure > 160 bar	КОД / CODE 501PRS357A1

ПРИМЕР МОНТАЖА/ EXAMPLES OF MOUNTING

НА РАМЕ
TO THE CHASSIS



НА КРОНШТЕЙНЕ
ON TUBE SUPPORTING BEAM

