

DM 50

ЭЛЕКТРИЧЕСКИЙ
ELECTRICAL CONTROL

КОД ЗАКАЗА / ORDERING CODE

D50F4 X X XX X 0

ВХОДНОЕ СОЕДИНЕНИЕ / INLET FITTING

1 = 1/2" ТРУБНАЯ (ВНУТРЕННЕЕ СОЕДИНЕНИЕ) СТАНДАРТНОЕ
1/2" GAS (MALE COUPLING) STANDARD

2 = 3/8" ТРУБНАЯ (ВНУТРЕННЕЕ СОЕДИНЕНИЕ)
3/8" GAS (MALE COUPLING)

НАСТРОЙКА КЛАПАНА МАКСИМАЛЬНОГО ДАВЛЕНИЯ

PRESSURE RELIEF VALVE SETTING

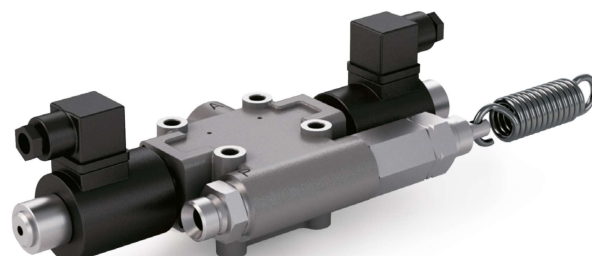
01=25 MPa (10=250 бар/bar)

1 = 12 V DC

2 = 24 V DC

F = ЭЛЕКТРИЧЕСКИЙ С КОНЦОМ ХОДА / ELECTRICAL CONTROL WITH END-OF-STROKE

E = ЭЛЕКТРИЧЕСКИЙ БЕЗ КОНЦА ХОДА / ELECTRICAL CONTROL WITHOUT END-OF-STROKE



8

МОДЕЛЬ / MODEL

ТЕХНИЧЕСКИЕ ХАРАКТЕРИСТИКИ / TECHNICAL SPECIFICATIONS

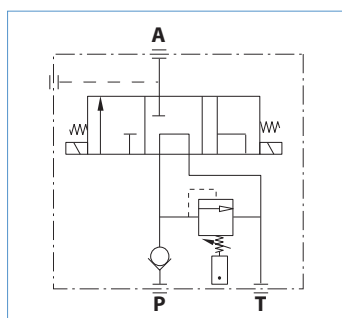
Номинальная производительность Flow rate	40 л/мин l/min	Температура масла °C (t) Fluid temperature °C (t)	-25° + 80°C
Максимальное рабочее давление Max working pressure	250 бар/bar	Оптимальный диапазон вязкости Viscosity range	12-100 сСт/cSt
Максимальное пиковое давление (<0.1 s) Max peak pressure	300 бар/bar	Фильтрация / Filtering ISO 4406 βx=75	20/17 25 μm
Максимальное давление на Т T port max pressure	5 бар/bar	Вес Weight	3.57 кг/kg
Минеральное масло / Mineral oil			ISO VG 46

ПРЕДЕЛЫ НАСТРОЙКИ / PRESSURE SETTING RANGE

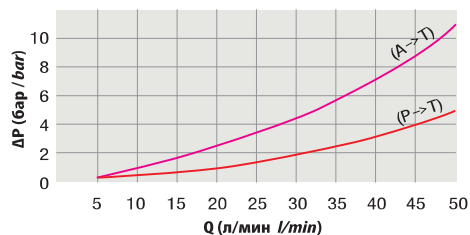
Низкое давление Low pressure	100 - 210 бар/bar 120 бар стандартное / bar standard	Среднее давление Medium pressure	220 - 250 бар/bar 250 бар стандартное / bar standard
---------------------------------	---	-------------------------------------	---

- Электрический распределитель с разомкнутым центром для управления легкими самосвалами.
- Управляющее напряжение 12 или 24 В.
- Встроенный стопорный клапан.
- Клапан максимального давления с герметичным настраиваемым патроном.
- Подготовка для регулятора давления (поставляется отдельно).
- Возможность фланцевого или линейного монтажа.
- Разъем концевой выключателя.

- Electrical distributor for light tipping vehicles with open center.
- Voltage 12V or 24V.
- Relief valve included.
- Relief valve with set and damped cartridge.
- Ready for pressure switch add-on (to be ordered separately).
- Fitting to tank or to chassis.
- Ready for end of stroke add-on.



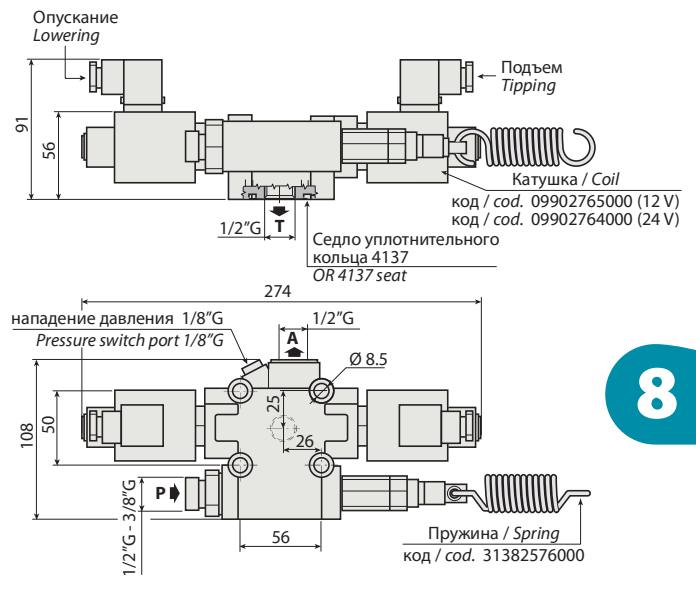
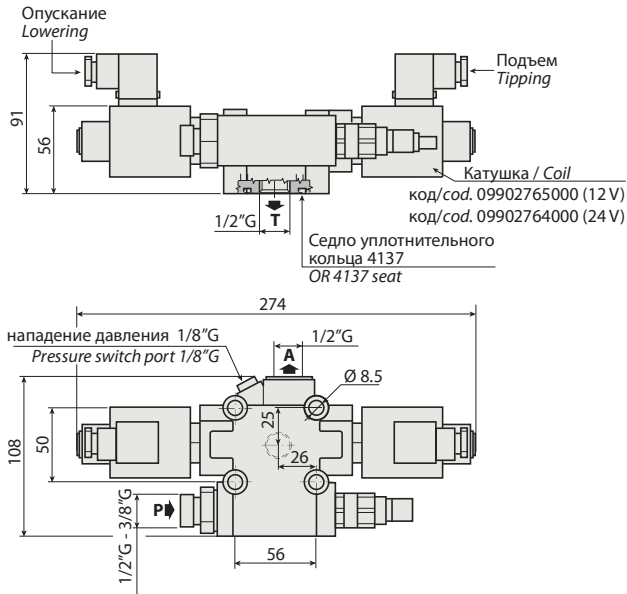
ПОТЕРИ НАГРУЗКИ / PRESSURE DROP



ИСПЫТАНО С ЖИДКОСТЬЮ ПО ISO VG 46 ПРИ ΔT 50°C (ν = 30 сСт)
THE ABOVE SPECIFICATIONS REFER TO OIL TYPE ISO VG 46 AT 50°C (ν=30 cSt)


ВЕРСИЯ С ЭЛЕКТРОУПРАВЛЕНИЕМ
ELECTRICAL VERSION

ЭЛЕКТРИЧЕСКАЯ ВЕРСИЯ С КОНЦЕВЫМ ВЫКЛЮЧАТЕЛЕМ
ELECTRICAL VERSION WITH END-OF-STROKE



РЕЛЕ ДАВЛЕНИЯ (ПО ЗАПРОСУ) / UPON REQUEST PRESSURE SWITCH

КОД / CODE

 Момент затяжки: 30 ± 5 Нм Tightening torque: 30 ± 5 Nm	Реле давления на 3 бара для рабочего давления < 160 бар Pressure switch at 3 bar for working pressure < 160 bar	501PRS163A1
---	--	-------------

ОПИСАНИЕ / DESCRIPTION

КОД / CODE

Комплект соединения С 1/2" G - С 1/2" G fitting	30KDF510000
Комплект соединения С 3/8" G - С 3/8" G fitting	30KDF520000
Крепежный комплект для металлического бака - Stud kit for steel tank	30KDF500000
Крепежный комплект для пластикового бака - Stud kit for plastic tank	30KFSOPDM50
Монтажный комплект для шасси - Stud kit for chassis fitting	30KDF600000
Крепежный комплект для навесных баков 21-34 л - Stud kit for underbody tank 21-34 lt	30KDF502134
Крепежный комплект для навесных баков 47-60 л - Stud kit for underbody tank 47-60 lt	30KDF504760

ПРИМЕР СХЕМЫ МОНТАЖА / EXAMPLE OF HOOK-UP

