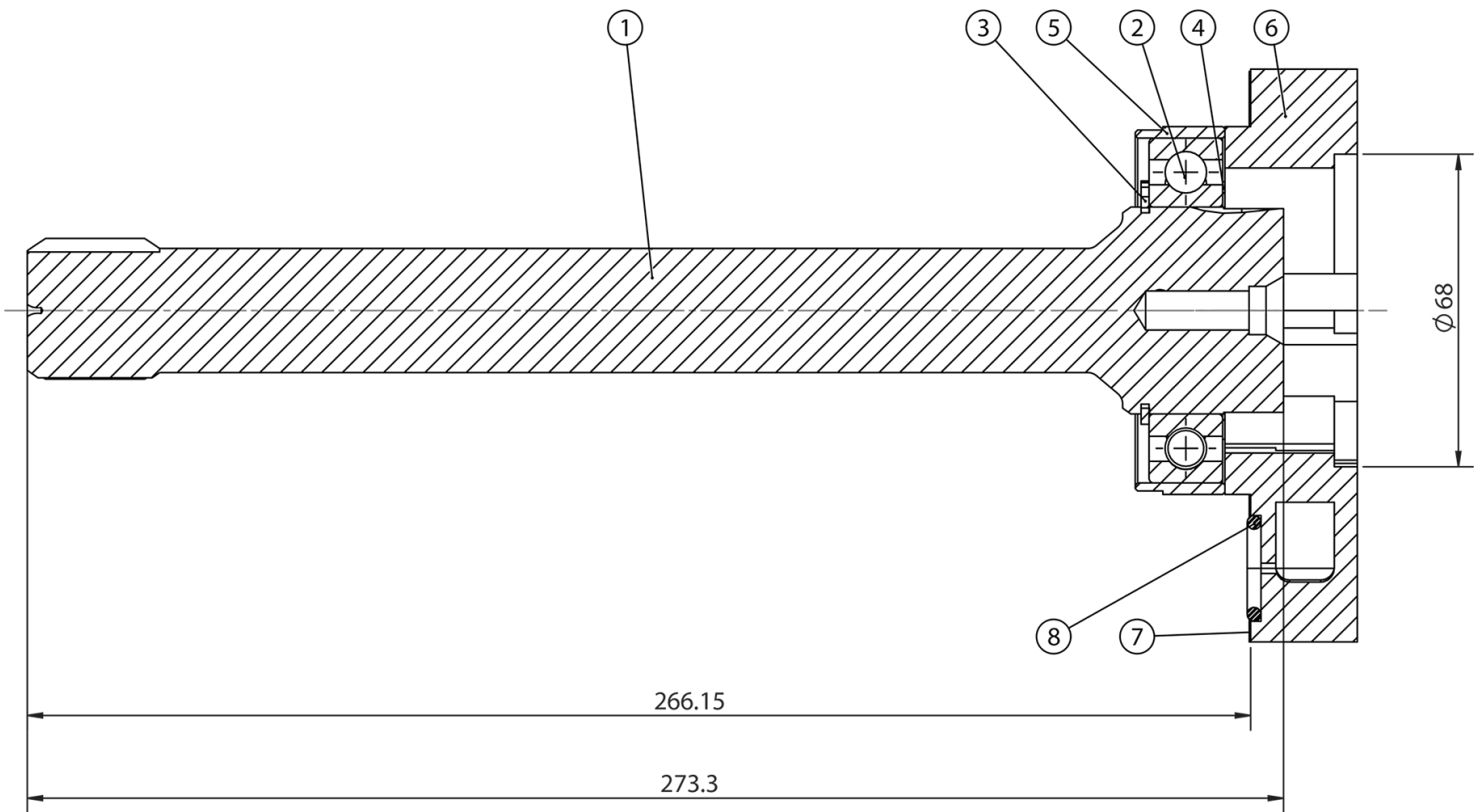
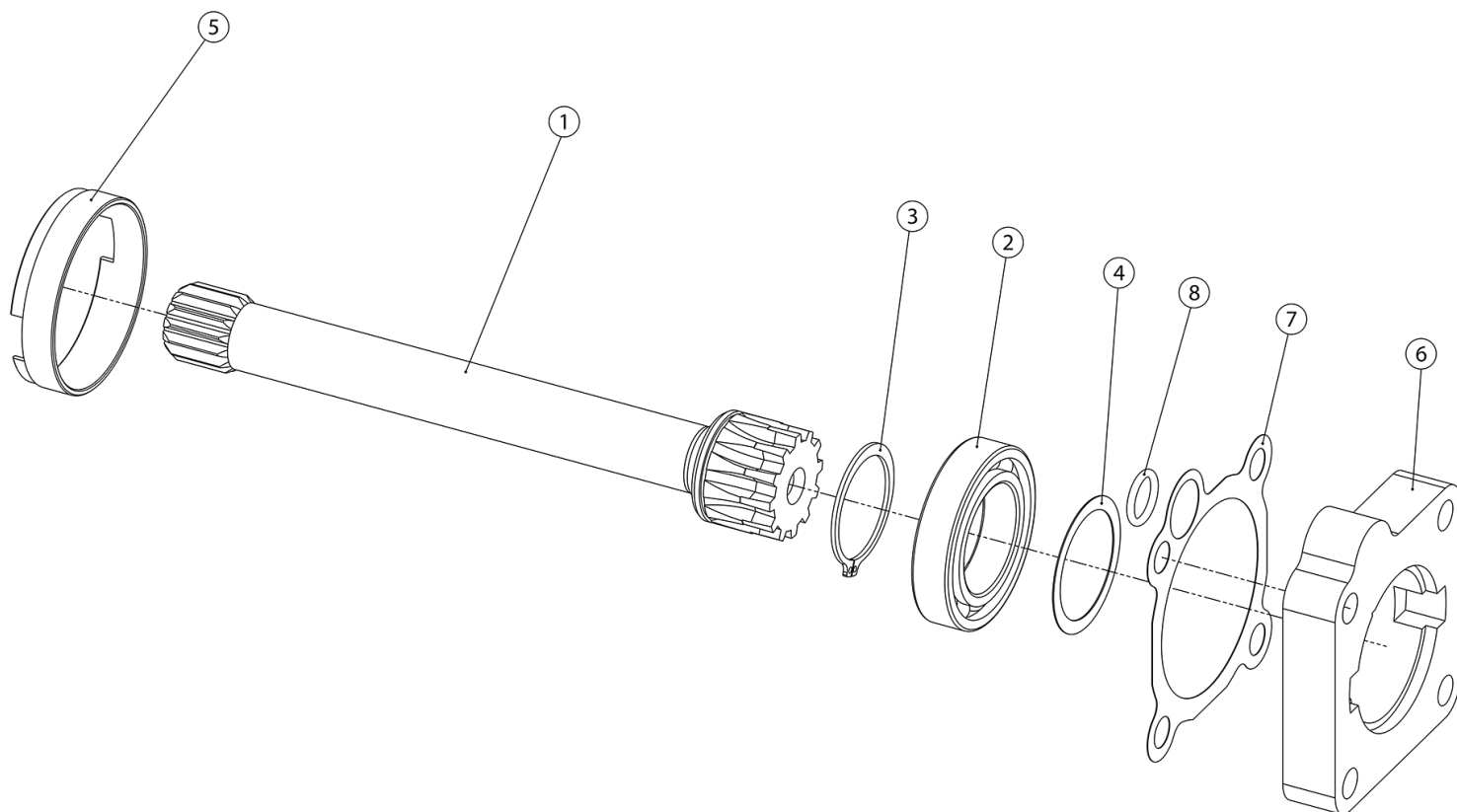


# SHAFT KIT 601K5400000



#RIF.	CODE	DESCRIPTION	#QTA
1	10661865000	#ALBERO	1
2	01000805000	#ALBERO	1
3	06200045000	#ALBERO	1
4	05902856000	#ALBERO	1
5	11411865000	#ALBERO	1
6	12151800000	#ALBERO	1
7	12930084000	#ALBERO	2
8	039V1938000	#ALBERO	1



## MOUNTING ISTRUCTIONS ADAPTER KIT 601K5400000 FOR GEARBOX ZF AS-TRONIC AND AS-TRONIC WITH INTARDER

Ref.	Description	Qty.
1	#	2
2	Prigioniero M10x30 #	4
3	Prigioniero M10x35 #	6
4	Rondella 10x18x1 DIN 137 #	6
5	Dado M10x1.5 #	2
6	Guarnizione 0.5 Fasit #	1
	Adattatore	

#

Occorre porre attenzione alla differenza che hanno due dei sei prigionieri del kit di montaggio pto/cambio. Infatti quelli più corti (rif. 1) di M10x30 vanno posizionati rispettivamente sul foro più alto ed in quello a destra in alto della portella.

1. Scaricare l'olio dal cambio.

2. Smontare il coperchio laterale della portella PTO.
3. Ripulire il piano portella da eventuali residui di Loctite o vernice rimasti.
4. Individuare i due prigionieri più corti.
5. Montare i prigionieri M10x30 (rif. 1) ed i prigionieri M10x35 nei rispettivi fori (vedi figura) e serrare con coppia di 11-15 Nm.
6. Applicare la guarnizione (rif. 5) sul piano por.
7. Montare l'adattatore (rif. 6) sulla guarnizione (rif. 5).
8. Applicare la seconda guarnizione (rif. 5) sul piano adattatore (rif. 6).
9. Montare la PTO sul cambio.
10. Inserire le rondelle (rif. 3) sui prigionieri (rif. 1 e 2).
11. Montare i dadi M10 (rif. 4) e serrare con coppia 33-45 Nm.
12. Ristabilire il corretto livello dell'olio del cambio.